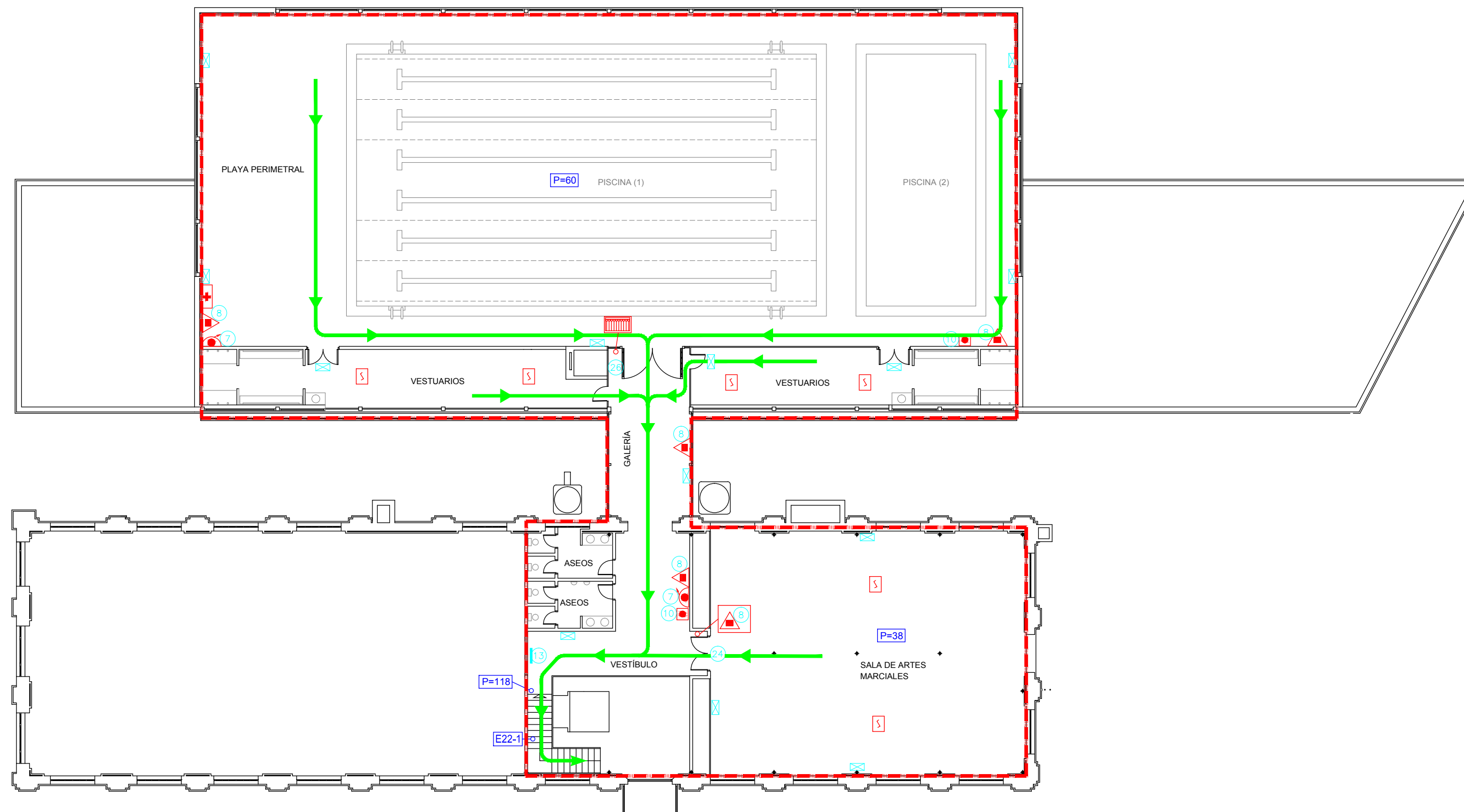
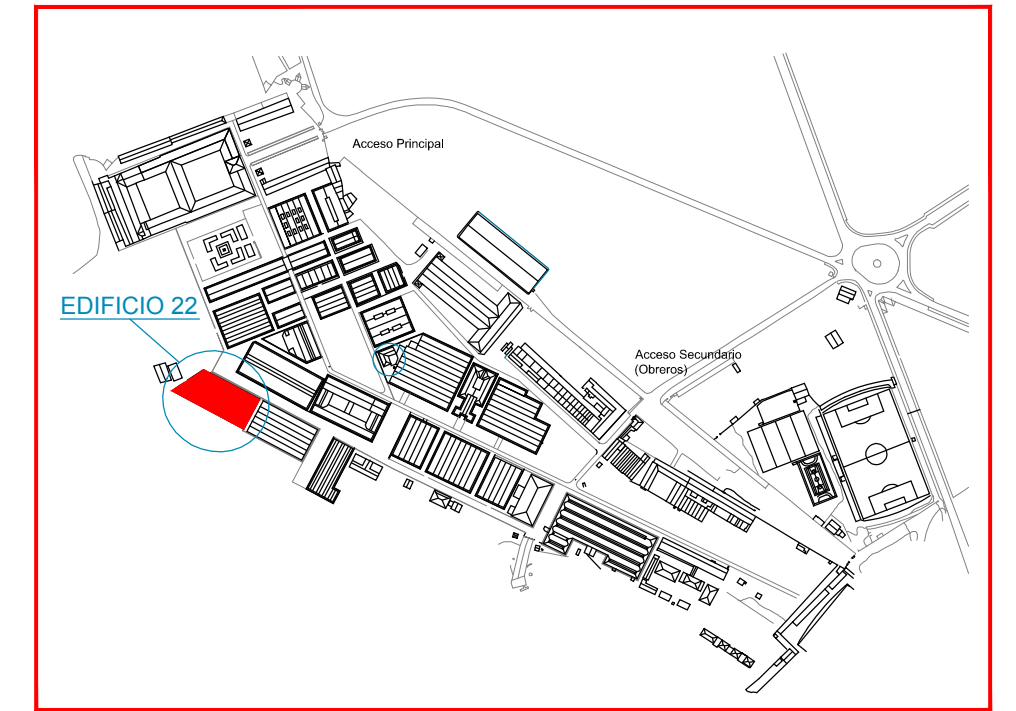
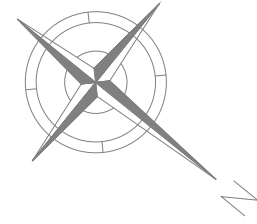


SEÑALIZACIÓN			
7		14	
8		24	SALIDA
10		26	NO USAR EN CASO DE EMERGENCIA
13			

LEYENDA	
	VIA DE EVACUACION PRINCIPAL
	VIA DE EVACUACION ALTERNATIVA
	SECTOR DE INCENDIO
	EXTINTOR DE POLVO POLIVALENTE 21A 113B
	EXTINTOR DE CO ₂ EFICACIA 89B
	BOCA DE INCENDIO EQUIPADA
	AVISADOR DE ALARMA POR MEDIOS ACUSTICOS
	PULSADOR DE ALARMA
	DETECCION DE HUMOS
	CUADRO ELECTRICO
	CENTRAL DE DETECCION Y ALARMA
	BOTIQUIN
	ALUMBRADO DE EMERGENCIA Y SEÑALIZACION
	ESCALERA
	SALIDA DE EMERGENCIA
	ACCESO A EDIFICIO
	POBLACION
	POBLACION ALTERNATIVA
	POBLACION QUE EVACUA POR SALIDA SEÑALADA
	LOCAL RIESGO ESPECIAL

	DENOMINACION PLAN DE AUTOPROTECCIÓN EDIFICIO - 22 (MÓDULO ACUÁTICO) PLANTA BAJA	ESCALA: 1 / 200 DIBUJADO: B. PRADAS ABRIL-14 COMPROB.: A. GOMEZ ABRIL-14 APROBADO: A. GOMEZ ABRIL-14
	CLIENTE FABRICA DE ARMAS DE TOLEDO	 FIRMADO: A. GOMEZ PLANO Nº 22



SEÑALIZACION			
7		14	
8		24	SALIDA
10		26	NO USAR EN CASO DE EMERGENCIA
13			

LEYENDA	
	VIA DE EVACUACION PRINCIPAL
	VIA DE EVACUACION ALTERNATIVA
	SECTOR DE INCENDIO
	EXTINTOR DE POLVO POLIVALENTE 21A 113B
	EXTINTOR DE CO ₂ EFICACIA 89B
	BOCA DE INCENDIO EQUIPADA
	AVISADOR DE ALARMA POR MEDIOS ACUSTICOS
	PULSADOR DE ALARMA
	DETECCION DE HUMOS
	CUADRO ELECTRICO
	CENTRAL DE DETECCION Y ALARMA
	BOTIQUIN
	ALUMBRADO DE EMERGENCIA Y SEÑALIZACION
	ESCALERA
	POBLACION
	POBLACION ALTERNATIVA

	DENOMINACION PLAN DE AUTOPROTECCIÓN EDIFICIO - 22 (MODULO ACUÁTICO) PLANTA PRIMERA	ESCALA: 1 / 200 DIBUJADO B. PRADAS ABRIL-14 COMPROB. A. GOMEZ ABRIL-14 APROBADO A. GOMEZ ABRIL-14
	CLIENTE UNIVERSIDAD DE CASTILLA-LA MANCHA FABRICA DE ARMAS DE TOLEDO	 FIRMADO: A. GOMEZ PLANO Nº 23