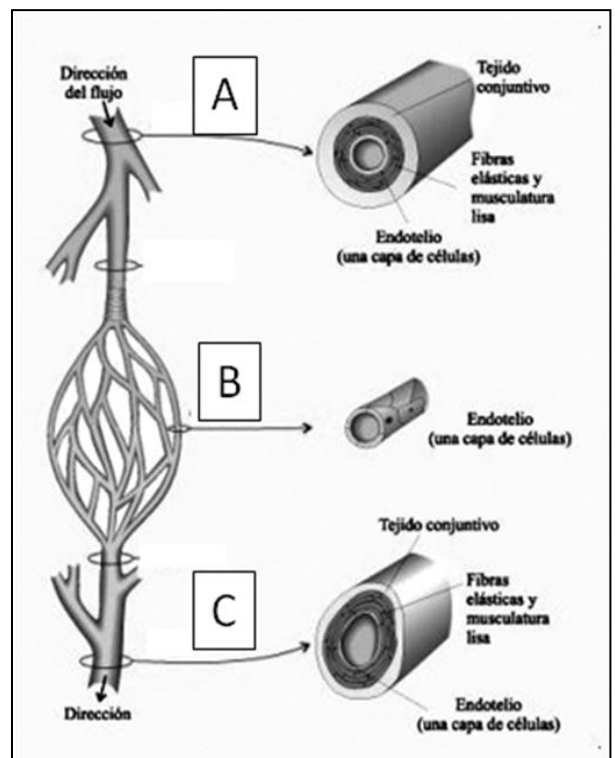
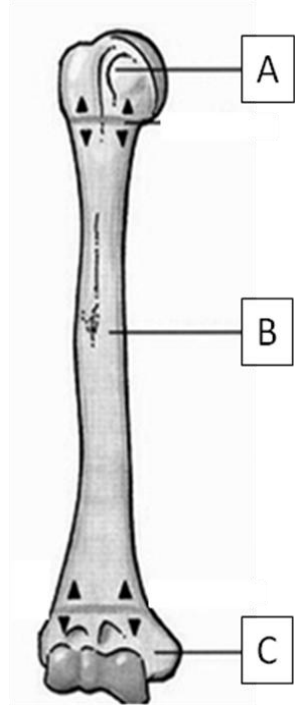


Esta prueba consta de dos opciones o propuestas. El tiempo de duración es de **1 hora y 30 minutos**. Cada propuesta consta de 10 preguntas, el alumno **debe elegir una** de las dos propuestas y **contestar a todas las preguntas de la misma**. Cada pregunta vale como máximo 1 punto.
Las faltas ortográficas o gramaticales se pueden penalizar hasta con 0,5 puntos.

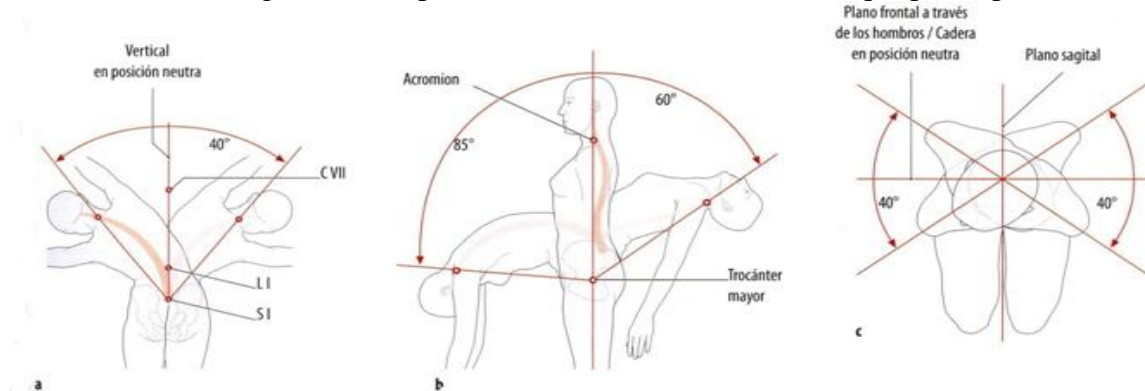
PROPUESTA A

- 1.- Tipos de huesos. El dibujo representa el húmero, identifique las partes señaladas e indique a qué tipo de hueso pertenece.
- 2.- Señale las direcciones posibles del movimiento de la articulación de la cadera. ¿Son las mismas en la articulación del codo? Razone la respuesta.
- 3.- Explique en qué consiste y en qué orgánulo tiene lugar la respiración celular.
- 4.- Nombre tres órganos y/o estructuras que se localicen en la cavidad torácica y otros tres que se encuentren en la cavidad abdominal.
- 5.- Señale cuatro tipos de tejidos que encontramos en el cuerpo humano indicando la función principal de cada uno de ellos.
- 6.- Defina los siguientes trastornos alimentarios: anorexia, bulimia, obesidad y desnutrición.
- 7.- Explique los tipos de metabolismo energético que utilizan los órganos y tejidos dependiendo de la intensidad del ejercicio físico.
- 8.- El esquema representa parte del sistema circulatorio, indique a qué estructuras corresponden las letras A, B y C. Señale dos diferencias entre A y C.
- 9.- Elementos y función del sistema nervioso autónomo o vegetativo.
- 10.- Dibuje un corte sagital del globo ocular y explique cómo se forma una imagen en la retina.



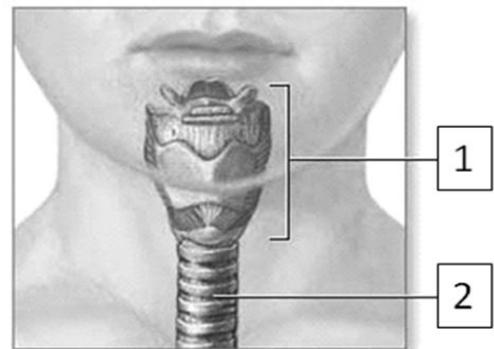
PROPUESTA B

1. - Explique dos de los tres movimientos representados en el dibujo (tipo de movimiento, diferencias entre el grado de amplitud del movimiento, elementos que participan en ellos).



2.- Entre los componentes fundamentales de los alimentos encontramos nutrientes energéticos y no energéticos. Explique la diferencia entre ellos y ponga un ejemplo de cada uno, ¿qué porcentaje de cada uno de ellos debería ingerirse para conseguir una dieta equilibrada?.

3.- Identifique los elementos señalados con el número 1 y 2 en la imagen, ¿a qué sistema o aparato pertenecen? ¿Cuál es su función?.

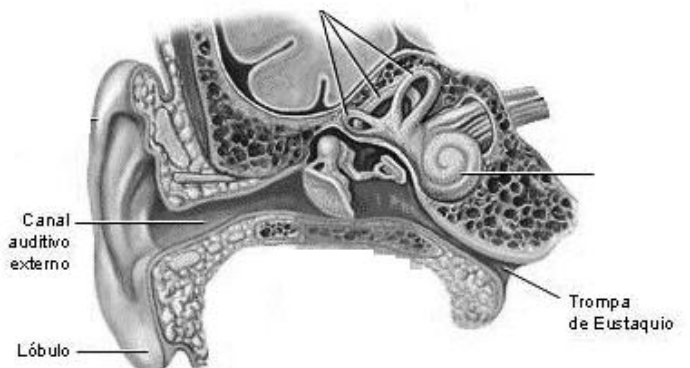


4.- Entre las afecciones más frecuentes del aparato circulatorio se encuentran la hipertensión y el infarto de miocardio, ¿En qué consisten? ¿A qué parte del sistema circulatorio afectan? ¿Cuáles son las causas más frecuentes por las que se producen?.

5.- La hipófisis: localización, función y hormonas que secreta.

6.- Defina e indique las diferencias entre anabolismo y catabolismo. Ponga un ejemplo de cada uno de estos procesos metabólicos.

7.- ¿Qué órgano está representado en el esquema? ¿Cuál es su función?



8.- Represente con un dibujo las diferentes partes de una articulación sinovial. ¿Qué función tienen los ligamentos?

9.- Escriba un texto de no más de 10 líneas en las que relacione los siguientes términos, gameto, fecundación y mórula.

10.- Defina nervio periférico y unión neuromuscular.