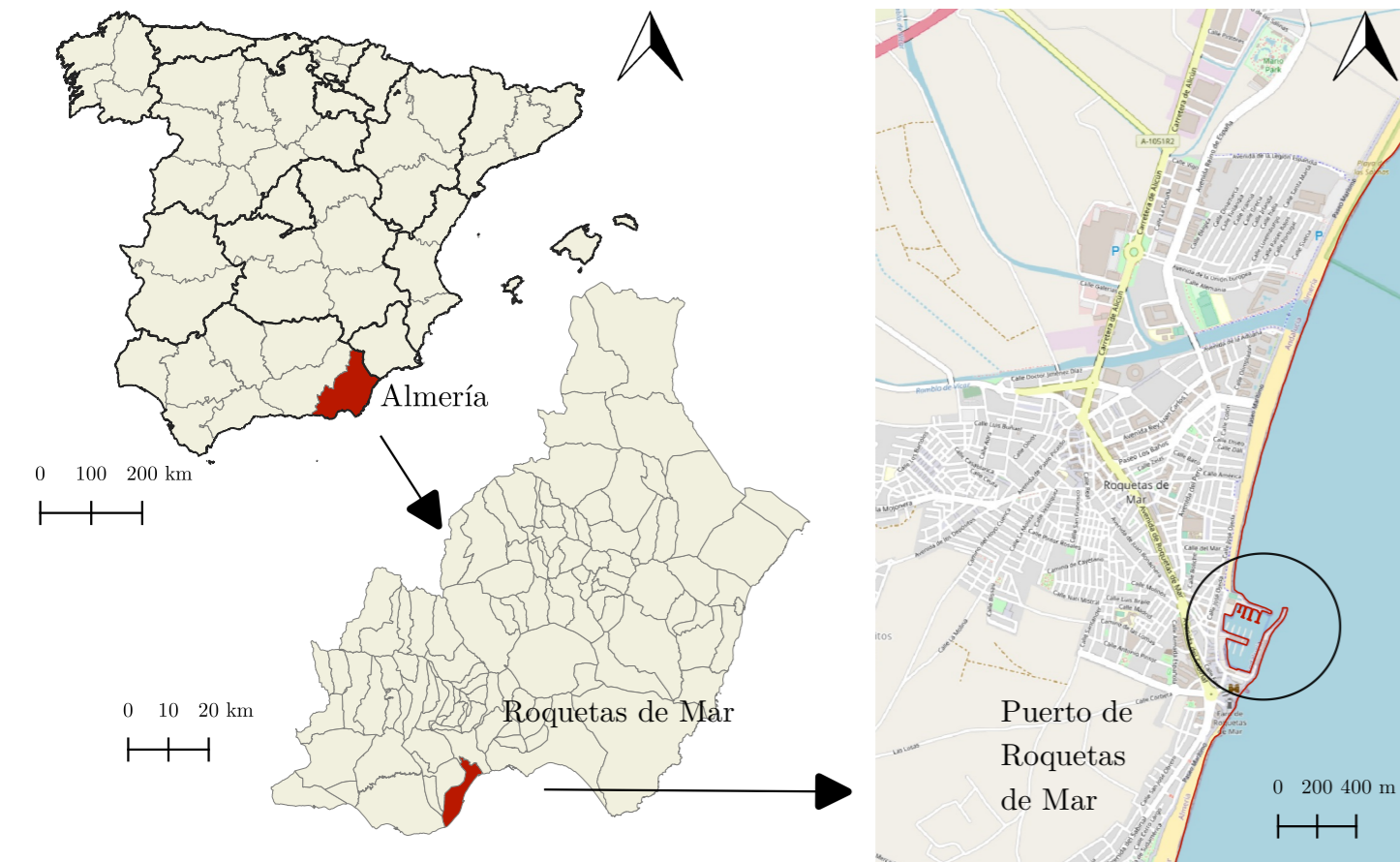


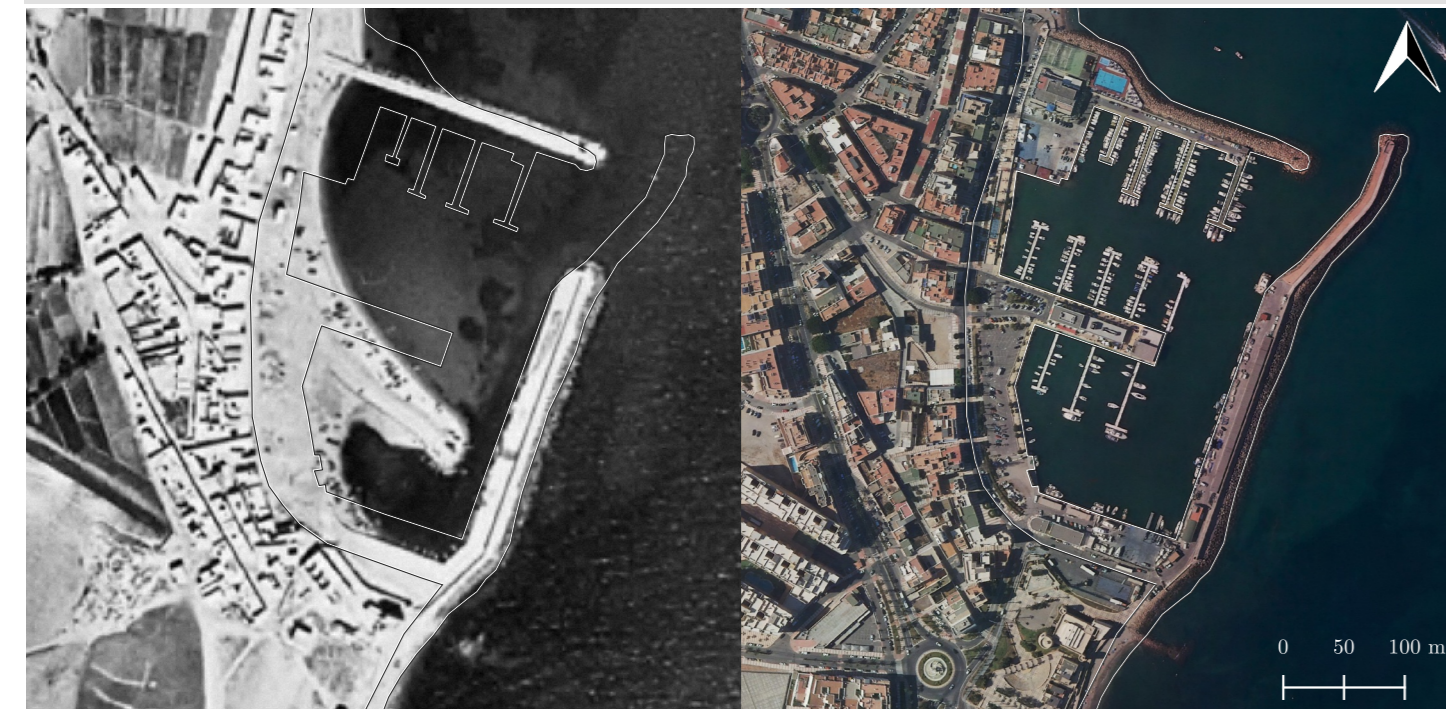
# TRABAJO FIN DE GRADO: PROYECTO CONSTRUCTIVO DE LAS OBRAS DE ABRIGO DE LA AMPLIACIÓN DEL PUERTO DE ROQUETAS DE MAR (ALMERÍA)

## ANÁLISIS PREVIO

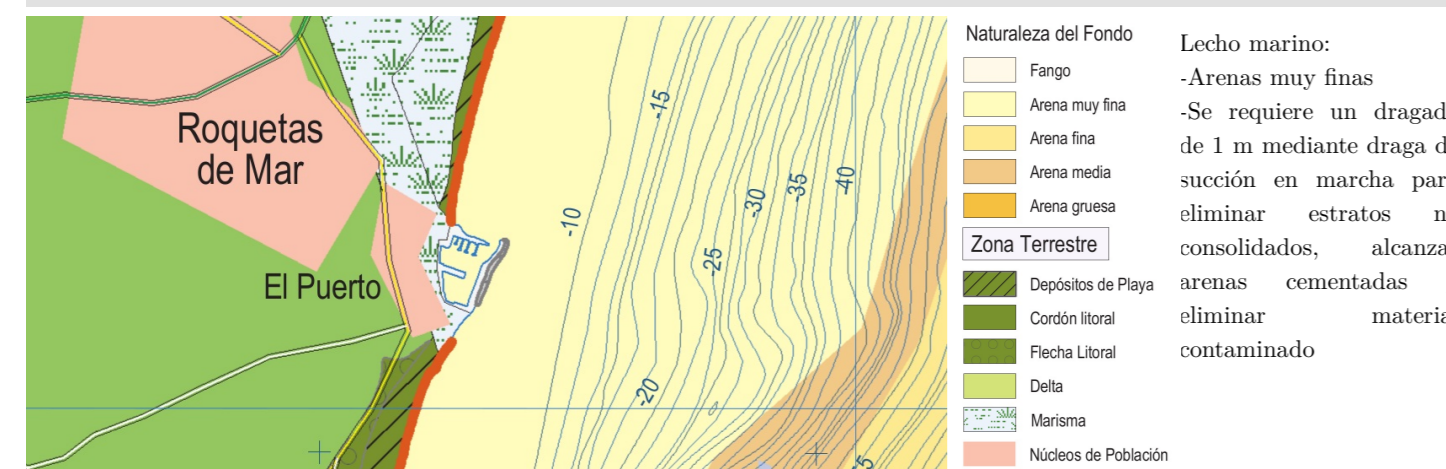
### LOCALIZACIÓN



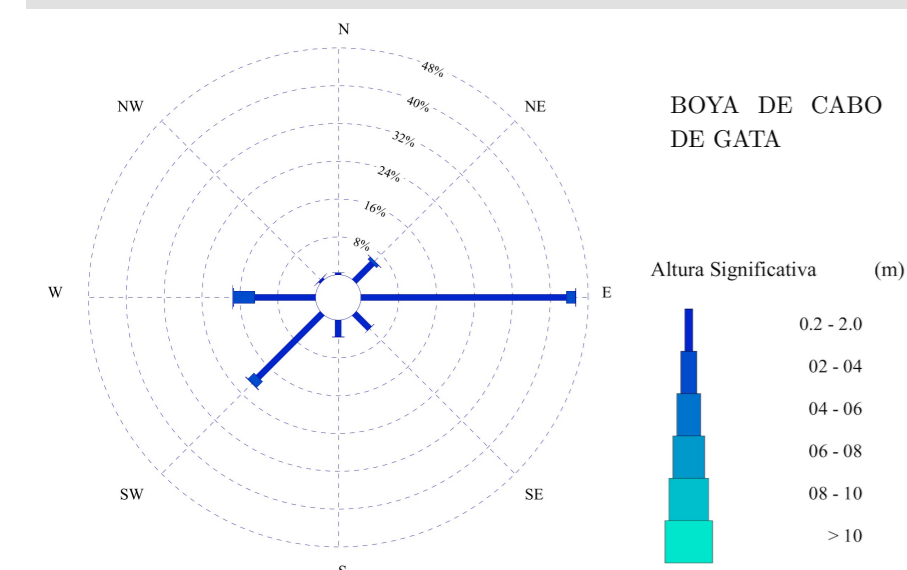
### EVOLUCIÓN HISTÓRICA DEL PUERTO



### GEOLOGÍA MARINA



### ROSA DE OLEAJE EN RÉG. EXTREMAL

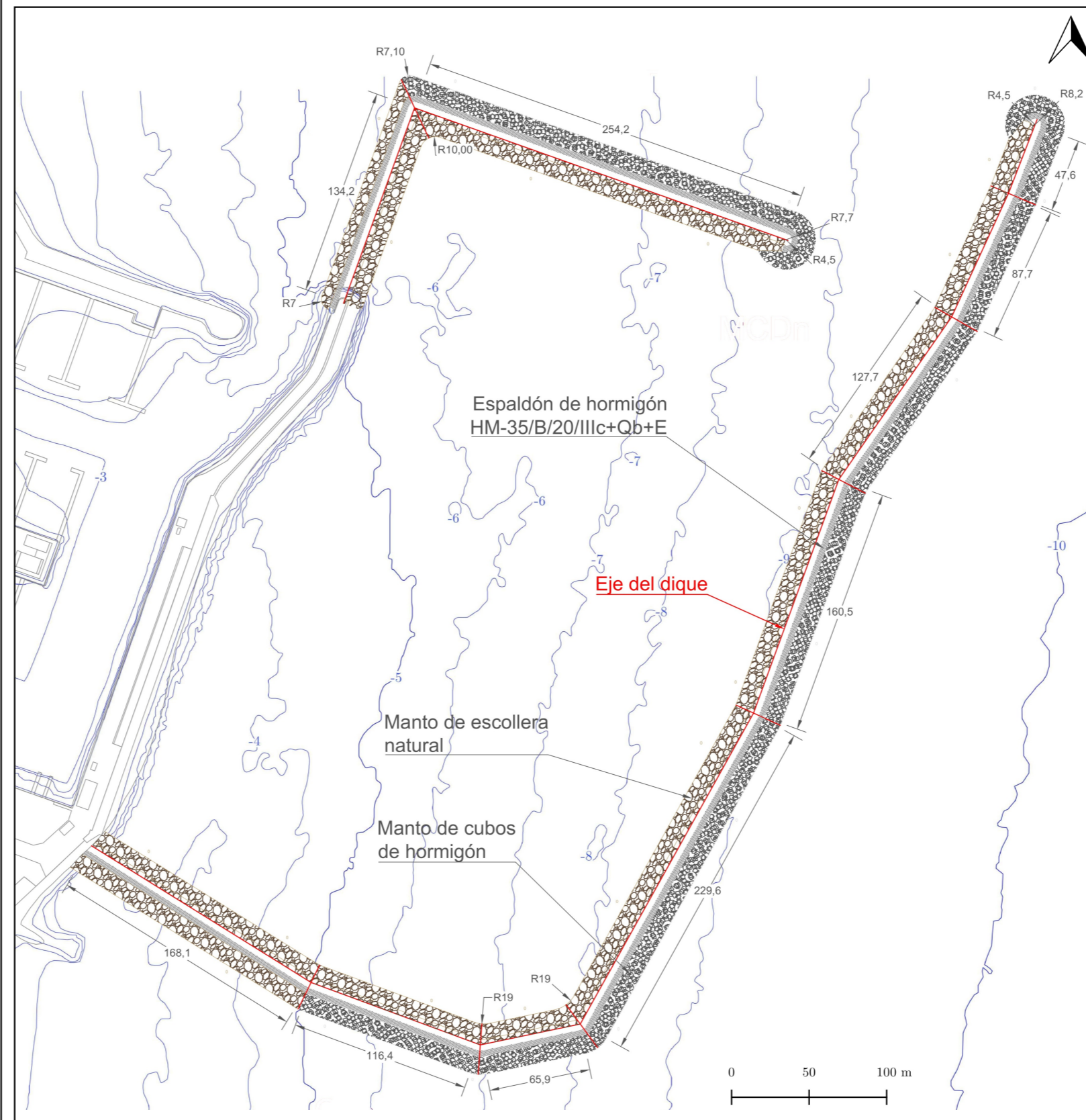


### PUERTO ACTUAL

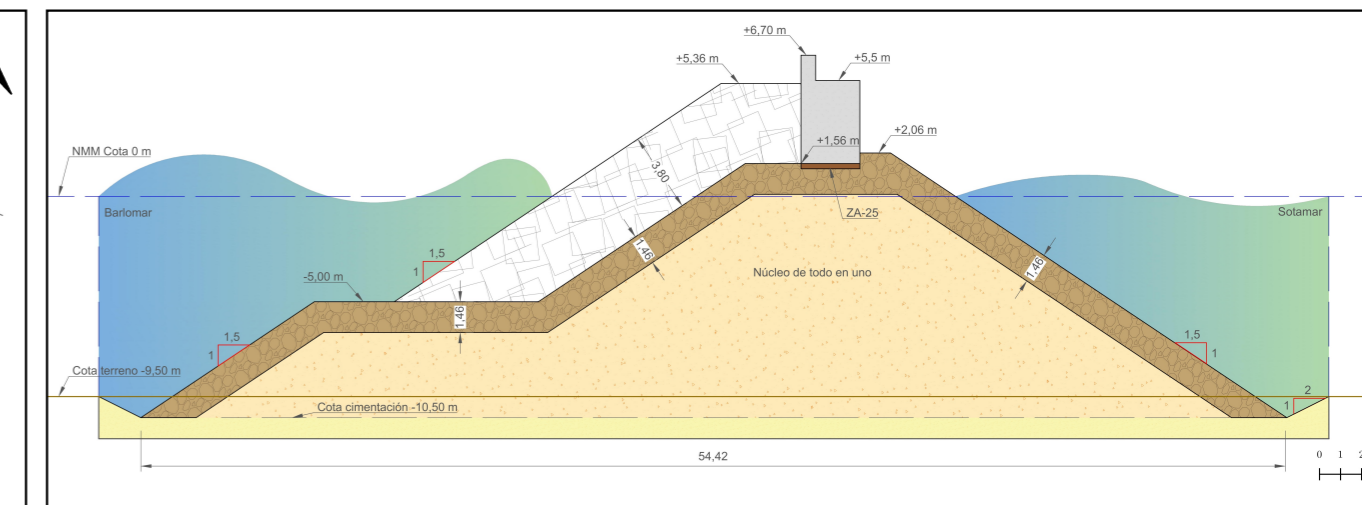
El actual Puerto de Roquetas de Mar es un puerto mixto, con una zona norte dedicada a atraques náutico-deportivos y una zona sur para embarcaciones pesqueras. Su gestión depende de la Agencia Pública de Puertos de Andalucía. El puerto se encuadra en la línea de costa de Roquetas de Mar, entre dos playas muy frecuentadas por el importante turismo de la zona. Como obras de abrigo, dispone de un dique principal con espaldón y un contradique sin espaldón. Ambos brazos son de escollera natural de hasta 5 t.

## SOLUCIÓN PROPUESTA

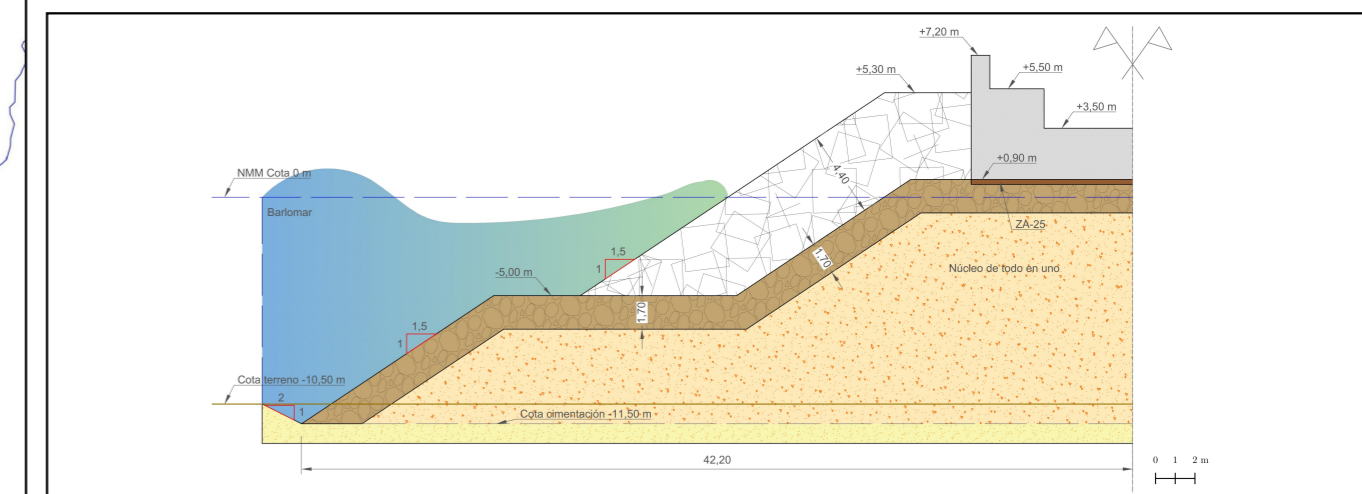
### PLANTA DE LA AMPLIACIÓN DEL PUERTO DE ROQUETAS DE MAR



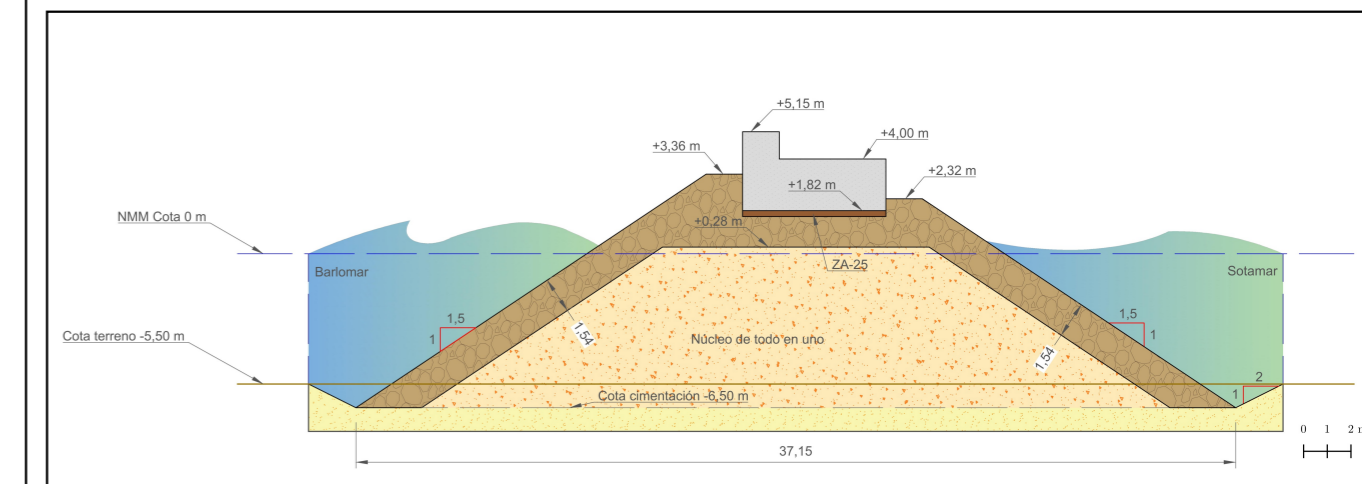
### SECCIÓN TIPO CON DOS MANTOS



### SECCIÓN TIPO DEL MORRO



### SECCIÓN TIPO CON UN ÚNICO MANTO



### PLAN DE OBRA

Código	Actividad	Id	Coste	Duración	Mes 1	Mes 2	Mes 3	Mes 4	Mes 5	Mes 6	Mes 7	Mes 8	Mes 9	Mes 10	Mes 11	Mes 12	Mes 13	Mes 14	Mes 15	Mes 16	Mes 17	Mes 18
0	Trabajos previos																					
1	Demoliciones																					
1.01	Demoliciones de espaldón	14.536,63	0,4																			
1.02	Retirada de rellenos y pavimentos	2.281,86	0,15																			
1.03	Retirada de escollera	89.038,57	5																			
2	Dragado																					
2.01	Dragado del lecho marino	350.332,91	10																			
3	Rellenos y mantos de protección de las obras de abrigo																					
3.01	Relleno todo en uno	9.131.274,11	57,5																			
3.02	Escollera de 0,45 t en mantos de protección	143.444,88	4																			
3.03	Escollera de 0,65 t en mantos de protección	128.422,48	3																			
3.04	Escollera de 1,05 t en mantos de protección	3.046.268,15	31																			
3.05	Escollera de 1,25 t en mantos de protección																					
3.06	Escollera de 1,50 t en mantos de protección	417.753,36	3																			
3.07	Escollera de 1,65 t en mantos de protección	376.389,19	3																			
3.08	Bloque de hormigón de 6,30 t en mantos de protección																					
3.09	Bloque de hormigón de 9,45 t en mantos de protección	595.374,01	13,5																			
3.10	Bloque de hormigón de 15,75 t en mantos de protección	559.144,26	4																			
3.11	Bloque de hormigón de 24,45 t en mantos de protección																					
4	Superestructura																					
4.01	Zahorra artificial	7.743.028,79	31																			
4.02	Espaldón ejecutado con encofrado	1.667.806,48	13,5																			
4.03	Espaldón ejecutado con carrito	24.160,46	1																			
5	Fin de obra																					
6	Seguridad y salud	59.304,21	2																			
6		1.495.623,57	14																			
6		71.388,06	72																			
Total		26.345.639,41		39.755,51	912.032,40	1.280.929,14	1.365.606,70	2.129.429,83	2.129.429,83	2.129.429,83	2.129.429,83	2.129.429,83	2.129.429,83	1.920.541,64	1.471.441,12	1.436.407,52	2.094.982,55	2.323.233,66	1.486.312,70	904.162,82	430.351,94	32.732,60

### PRESUPUESTO

-Total PEM: **26.345.639,41 €**  
 -Total PBL: **37.935.086,19 €**  
 -Total presupuesto para con. de la Administración: **38.504.112,48 €**



E.T.S.I. Caminos, Canales y Puertos  
 Universidad de Castilla-La Mancha

**Autor:**  
 Víctor Cabezas Sánchez

**Tutora:**  
 M<sup>a</sup> Carmen Castillo Sánchez  
**Cotutor:**  
 Antonio J. Arrieta Camacho

**PANEL RESUMEN TFG**  
 Septiembre 2021